

ResQ×China 自主調査結果のご案内
～中国富裕層調査～

合同会社 サーベイマイ
2011年8月

対象国:中国

【スクリーニング】

対象者条件:パネル登録者(一般ネットユーザー)

質問数:5問

回収数:3647サンプル

調査期間:2011年5月24日～27日

【本調査】

対象者条件:スクリーニングを通過した富裕層及び非富裕層

※富裕層、非富裕層の定義は後述

質問数:19問

回収数:富裕層213サンプル、非富裕層90サンプル

調査期間:2011年6月23日～27日

調査実施主体:合同会社サーベイマイ

スクリーニング① 世帯月収

スクリーニング回答者の3割弱が月収1万元以上。

S1 あなたのご家庭の平均月収をお知らせください。(SA)

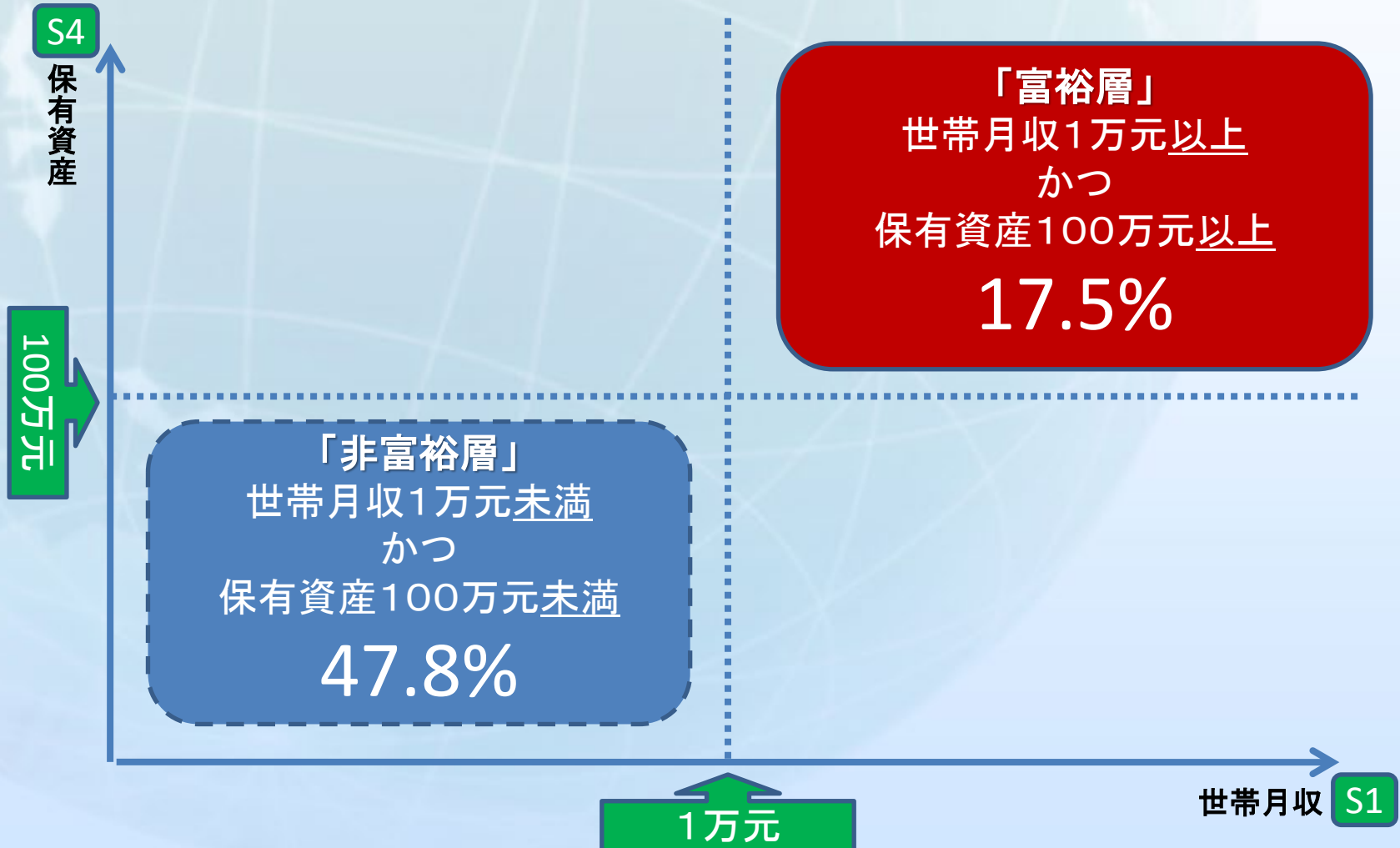


100万元以上の資産保有者は3割強。

S4 不動産や金融資産も含めた、あなたのご家庭の総資産額をお知らせください。(SA)

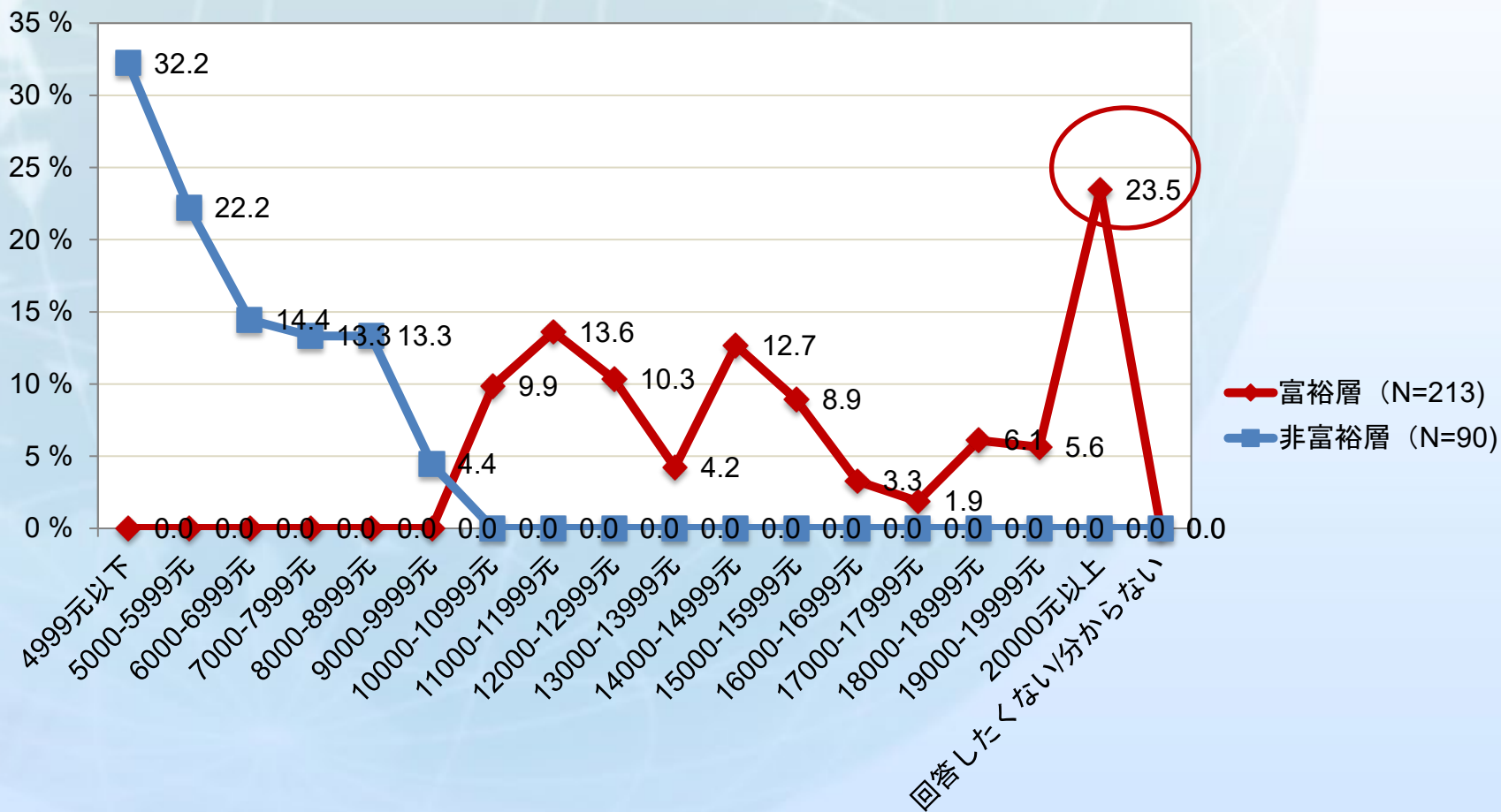


本調査対象者は、「富裕層」。(+比較対象として「非富裕層」)



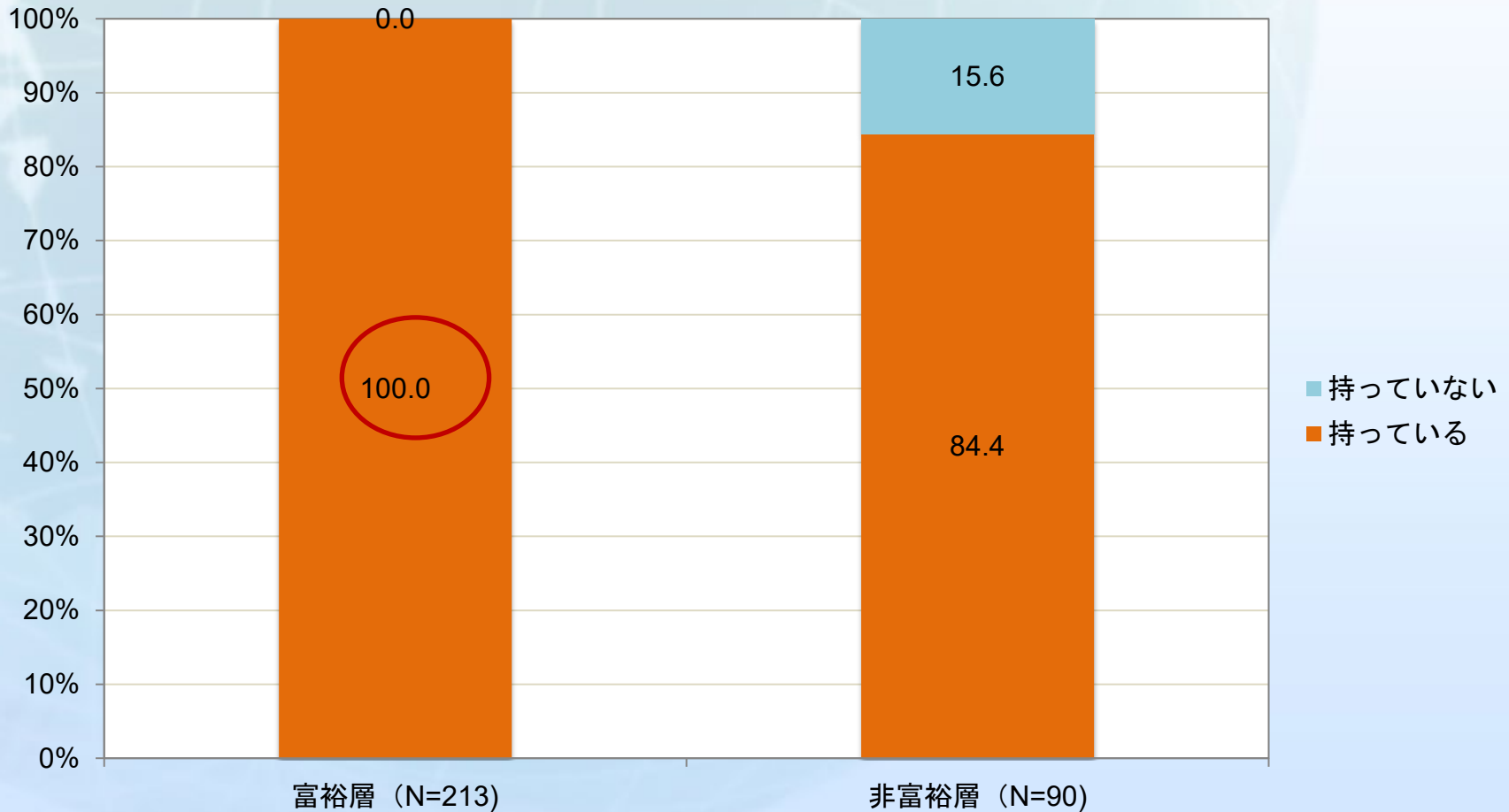
世帯月収1万元以上の富裕層の中でも、2割強が2万元超。

Q あなたのご家庭の平均月収をお知らせください。(SA)



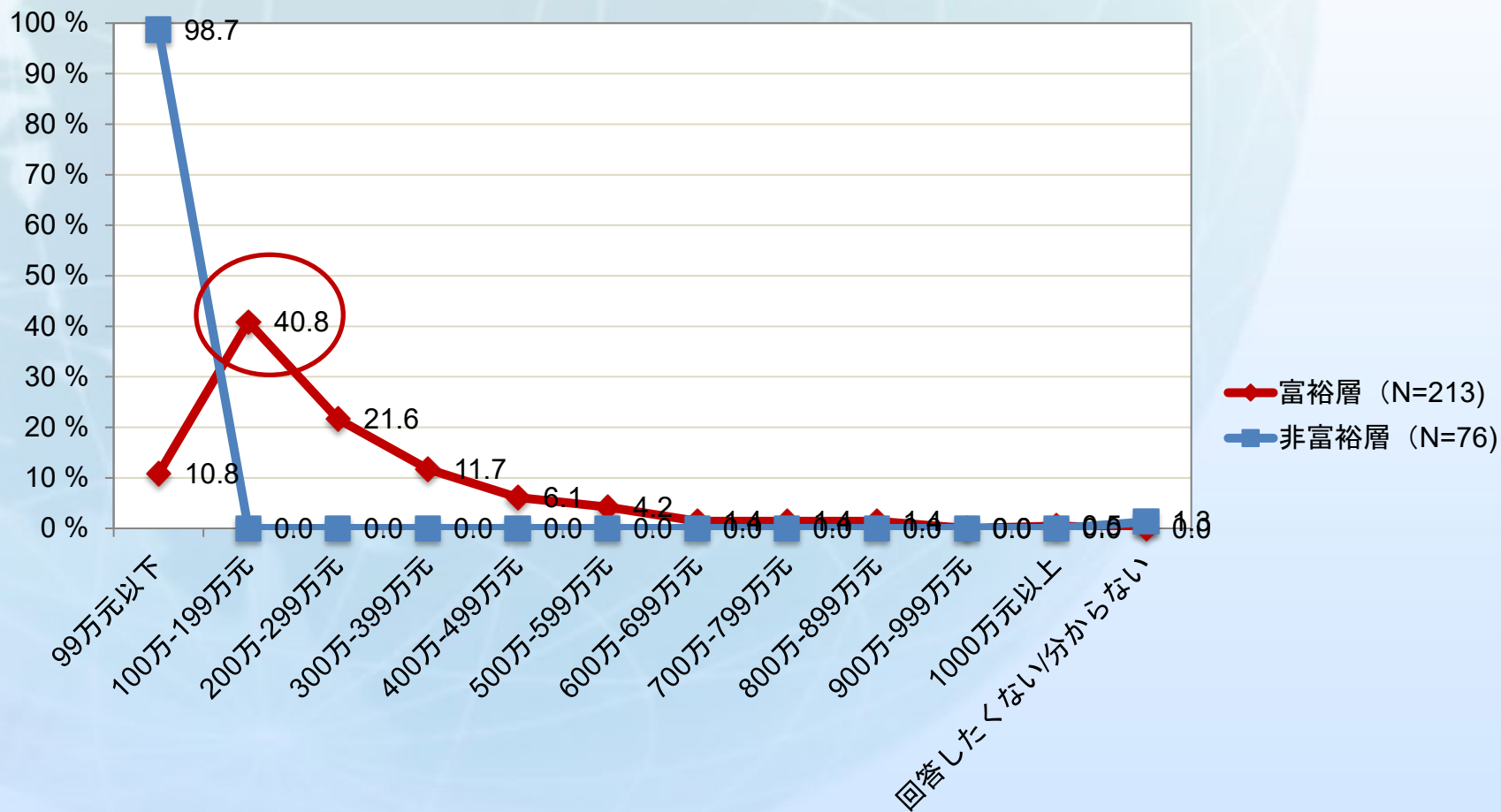
富裕層は不動産保有率100%(非富裕層でも8割以上)

Q あなたもしくはあなたのご家族で、不動産をお持ちですか。(SA)



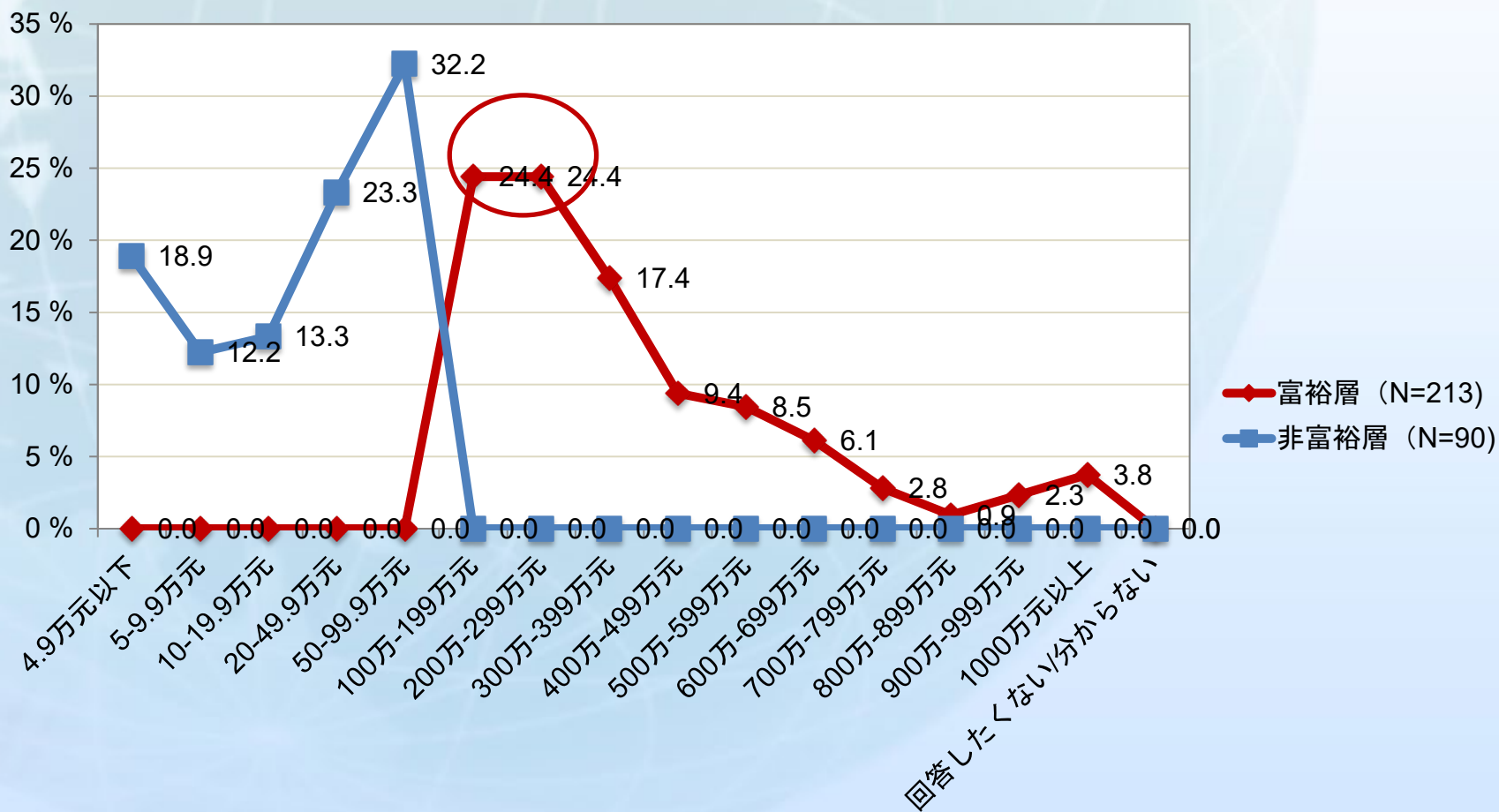
富裕層の保有する不動産の価格は100～200万円が中心。

Q あなたもしくはあなたのご家族でお持ちの不動産の合計金額をお知らせください。(SA)



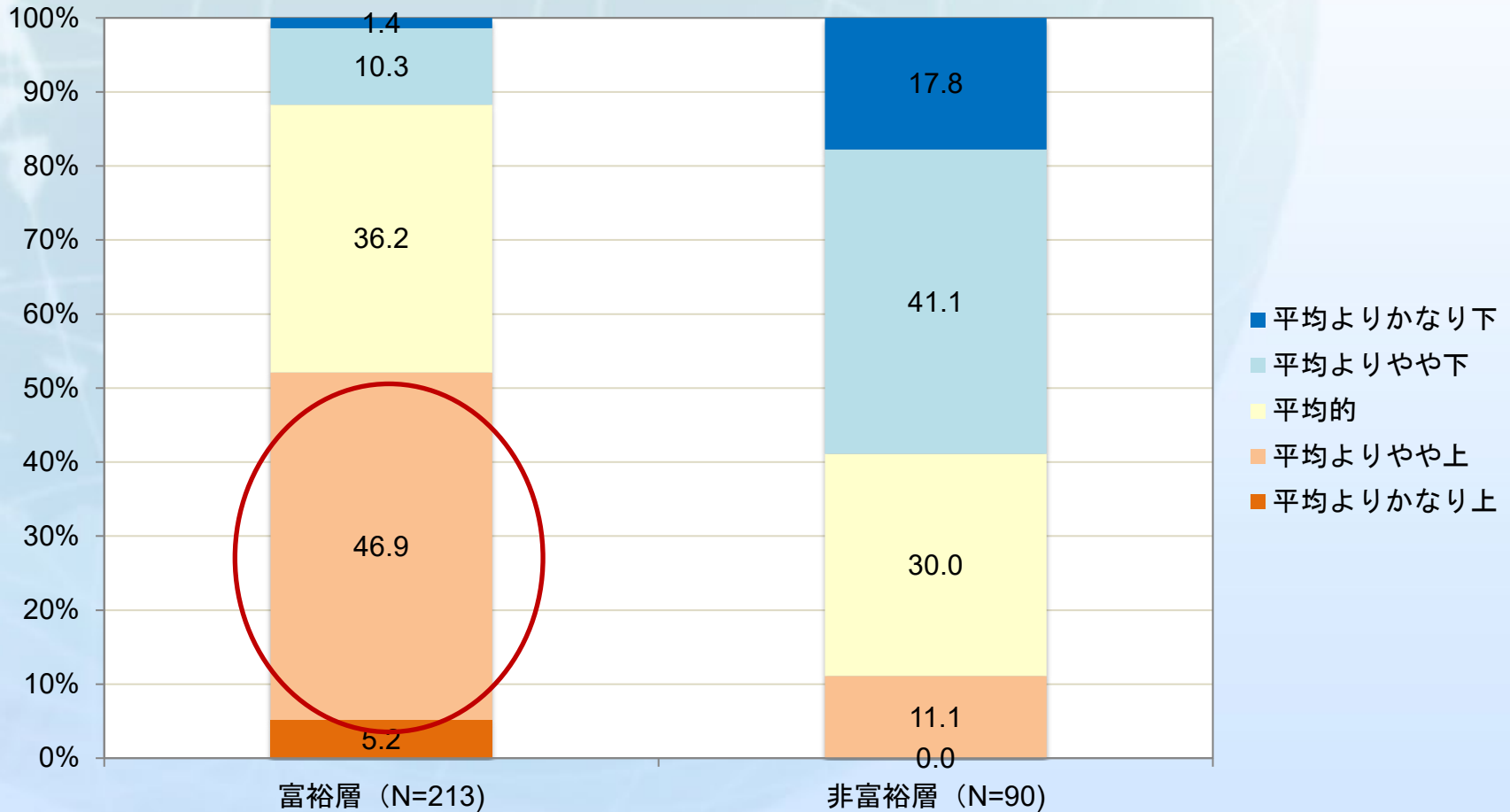
富裕層の総資産額は、100万～300万円で約半数を占める。

Q 不動産や金融資産も含めた、あなたのご家庭の総資産額をお知らせください。(SA)



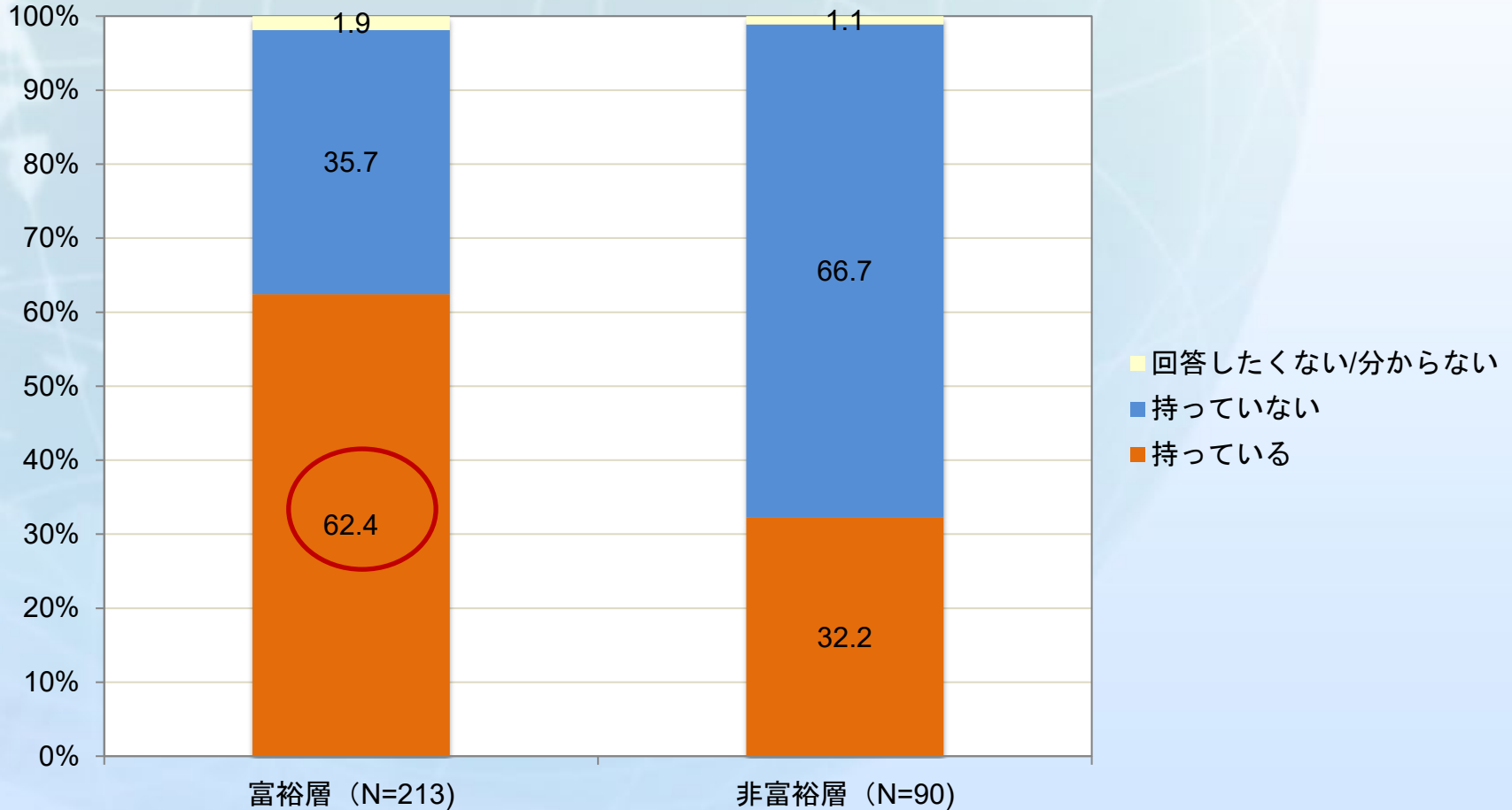
富裕層の5割強が「平均より上」と認識。

Q 中国全体で考えた場合、あなたの生活は平均より上だと思いますか。(SA)



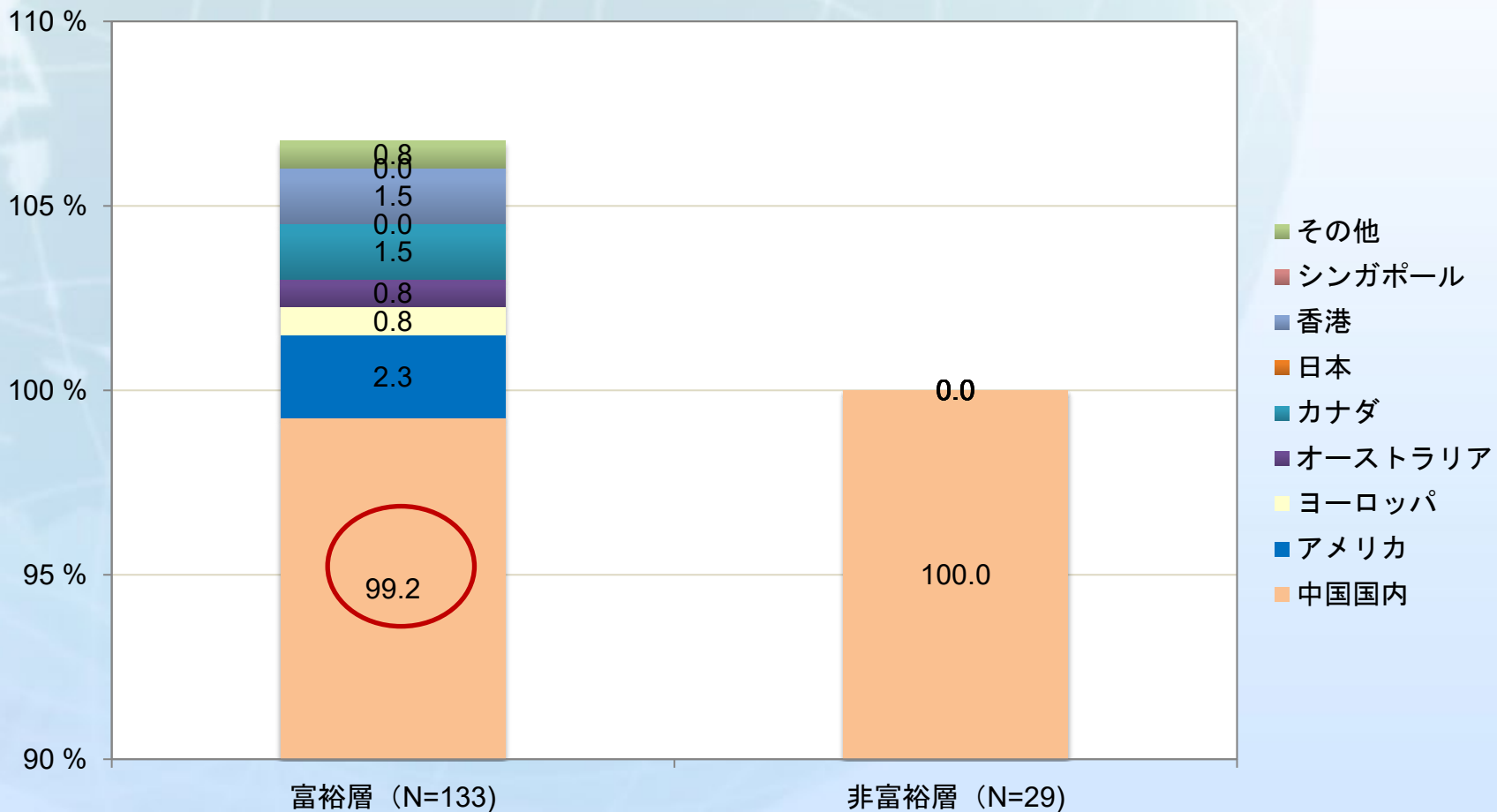
富裕層の6割強が投資用の不動産を保有。

Q あなたもしくはあなたのご家族で、「投資用」不動産をお持ちですか。(SA)



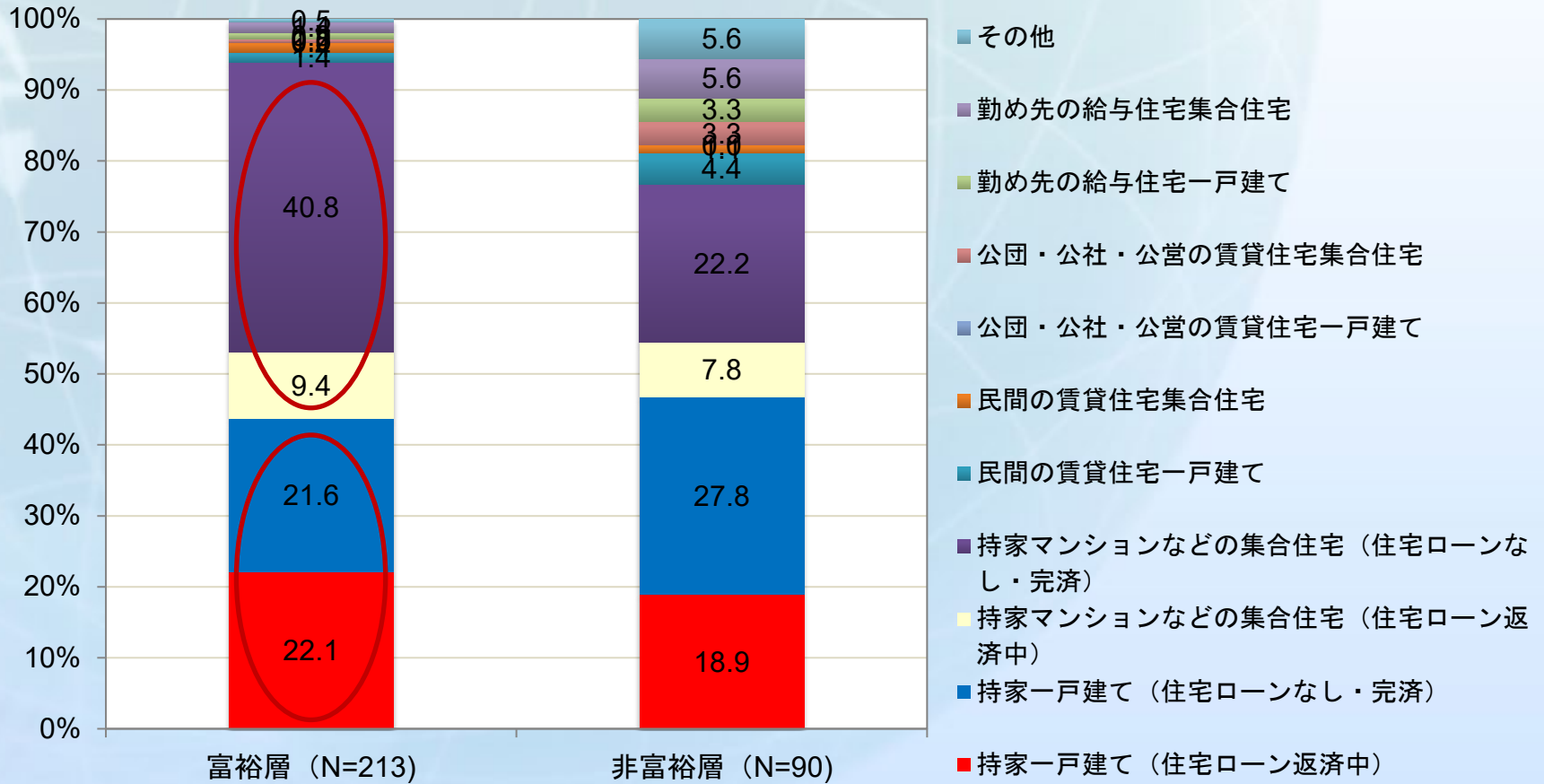
投資用不動産の大半は、中国国内。

Q あなたもしくはあなたのご家族でお持ちの、「投資用」不動産は、どこにありますか。(MA)



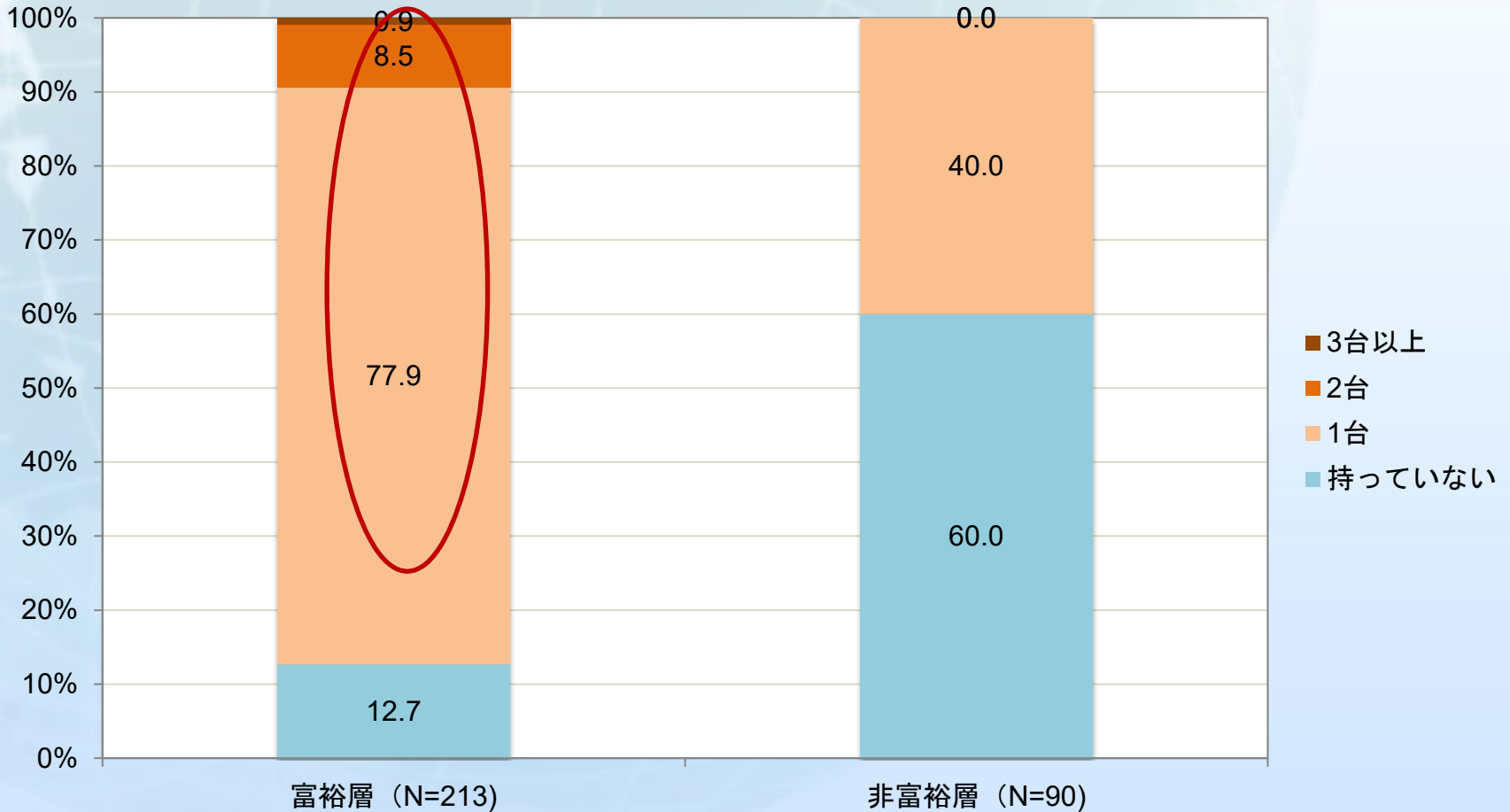
富裕層の自宅は約半数がマンション、4割強が一戸建て。

Q あなたのご自宅は次のうちどのような種類のものですか。(SA)



富裕層の9割弱は自動車を保有、1割は複数保有。

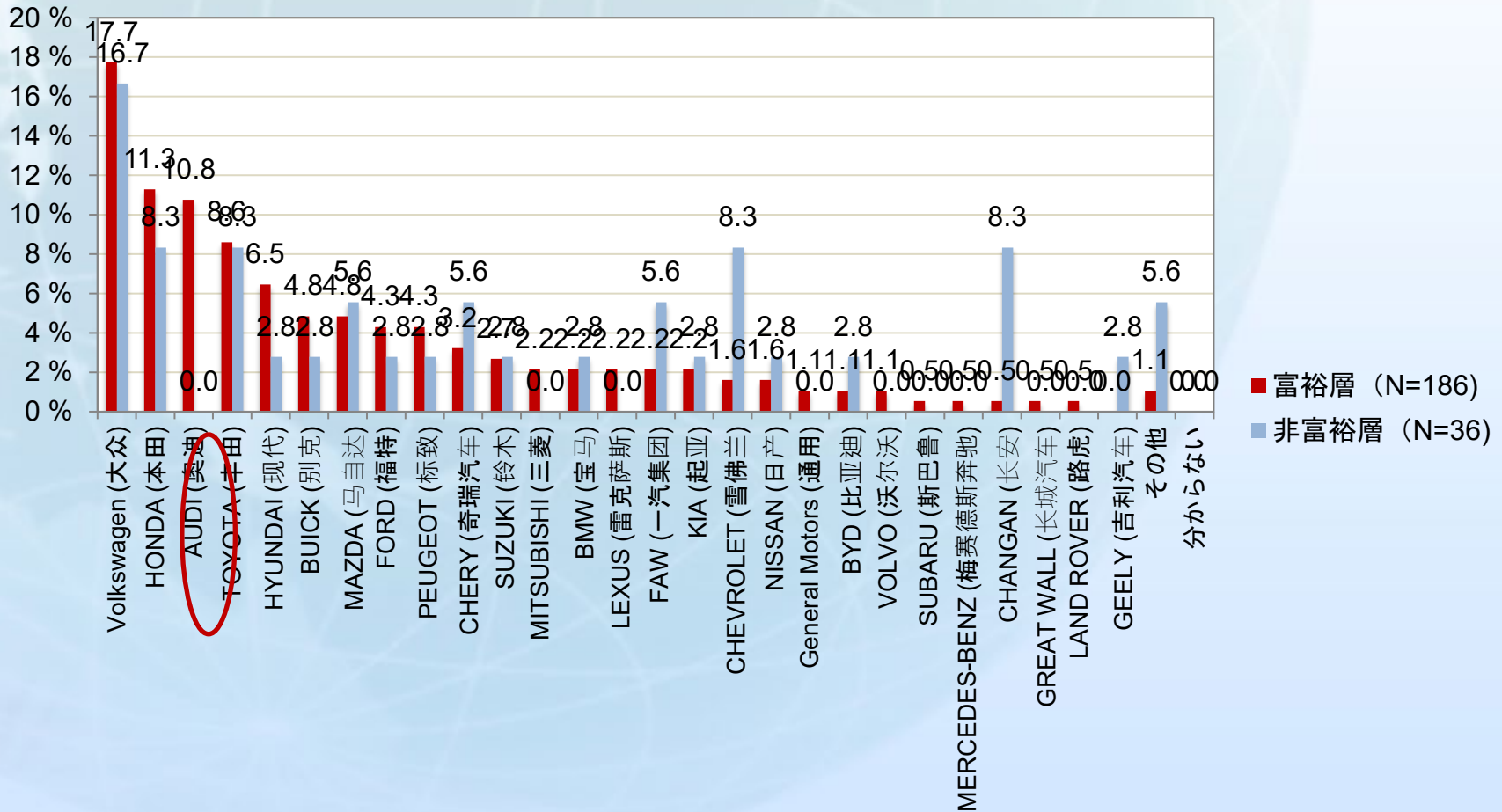
Q あなた、もしくはあなたのご家庭では自動車をお持ちですか？(SA)



購入した自動車ブランド

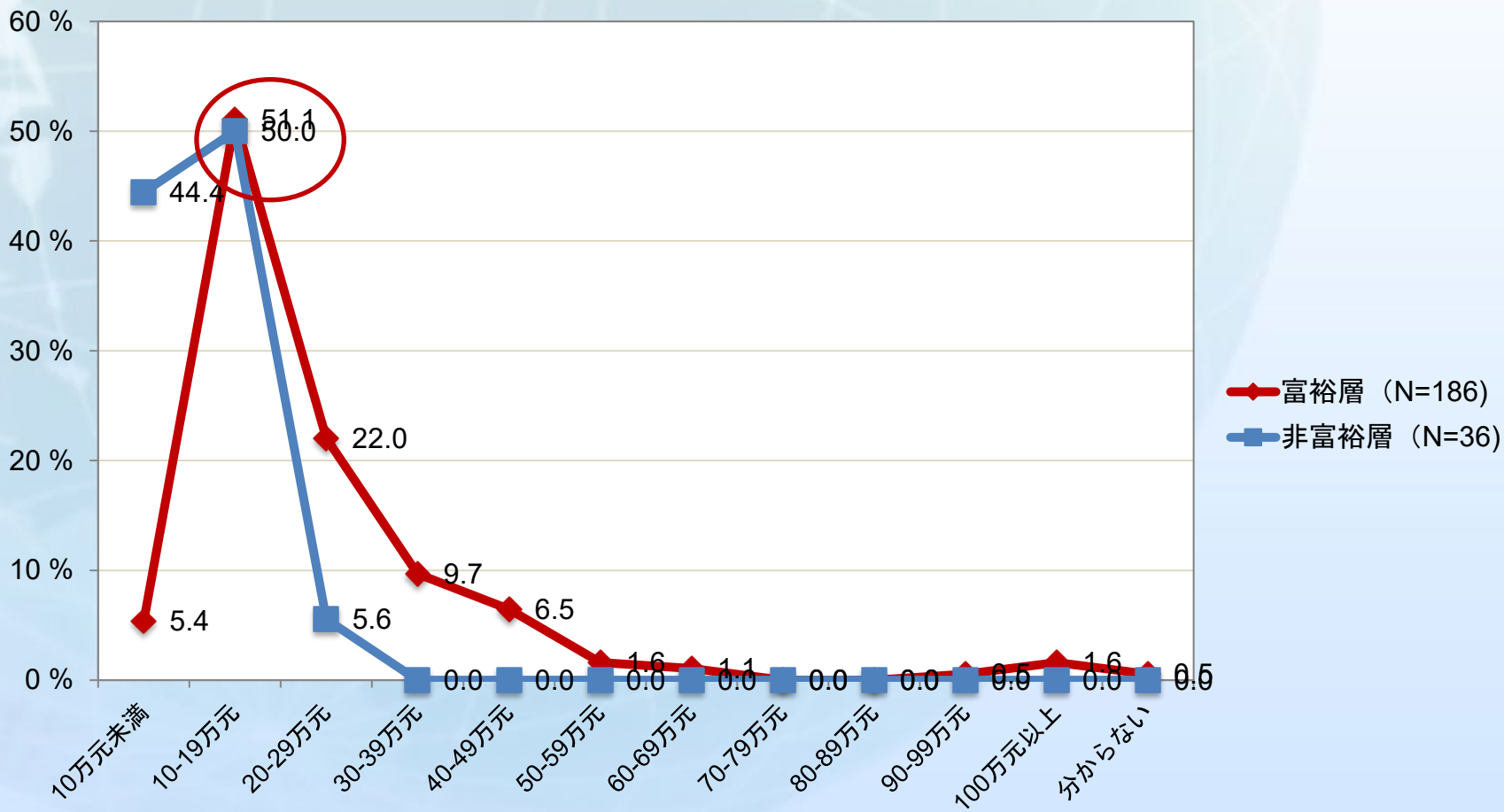
VW、ホンダ、アウディが上位。特にアウディは富裕層で選ばれている。

Q 最近購入された車のブランドは何ですか。(SA)



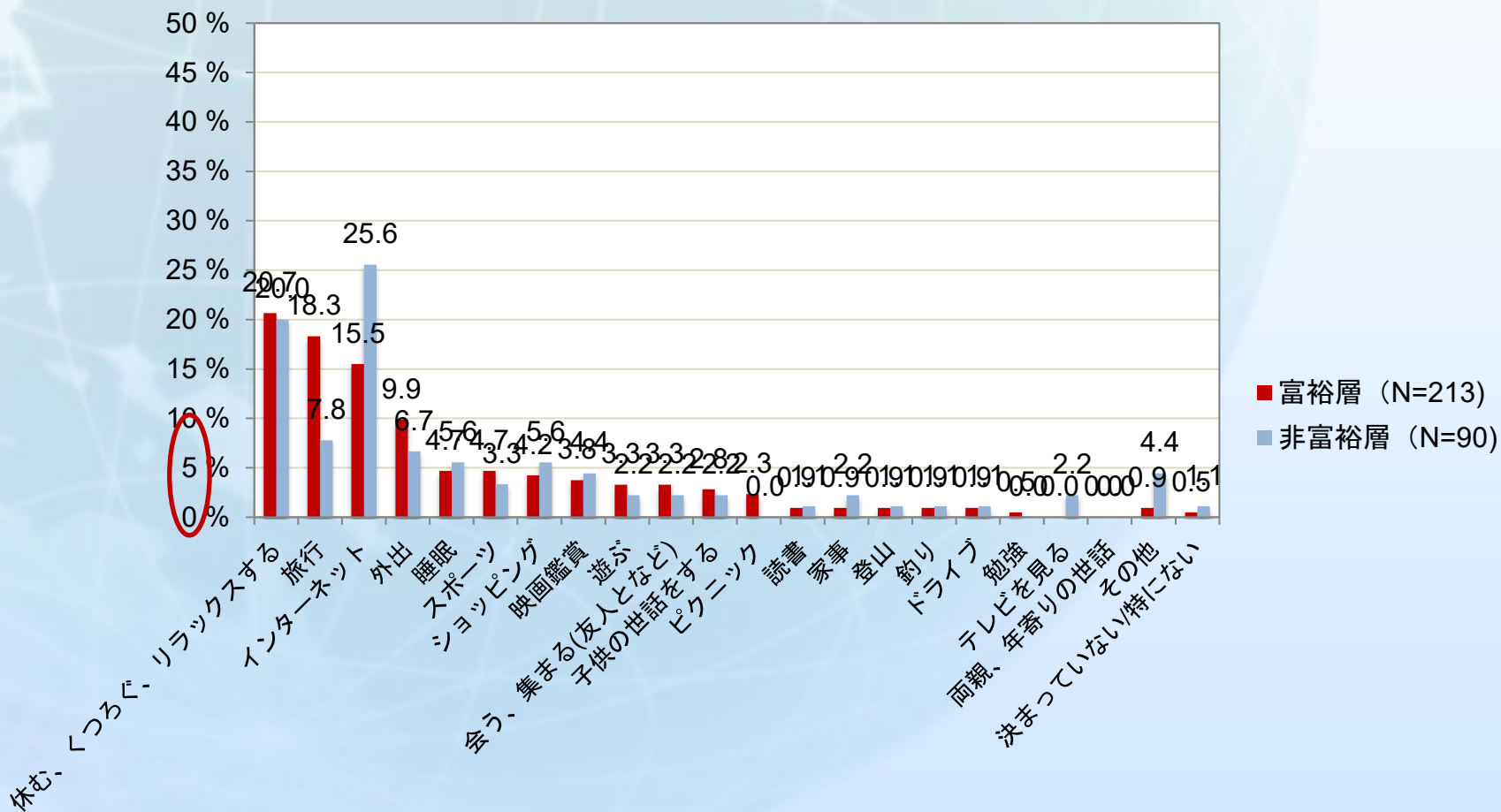
自動車の購入価格帯は10万元台が中心。

Q 最近購入された車の購入価格はおいくらでしたか？(SA)



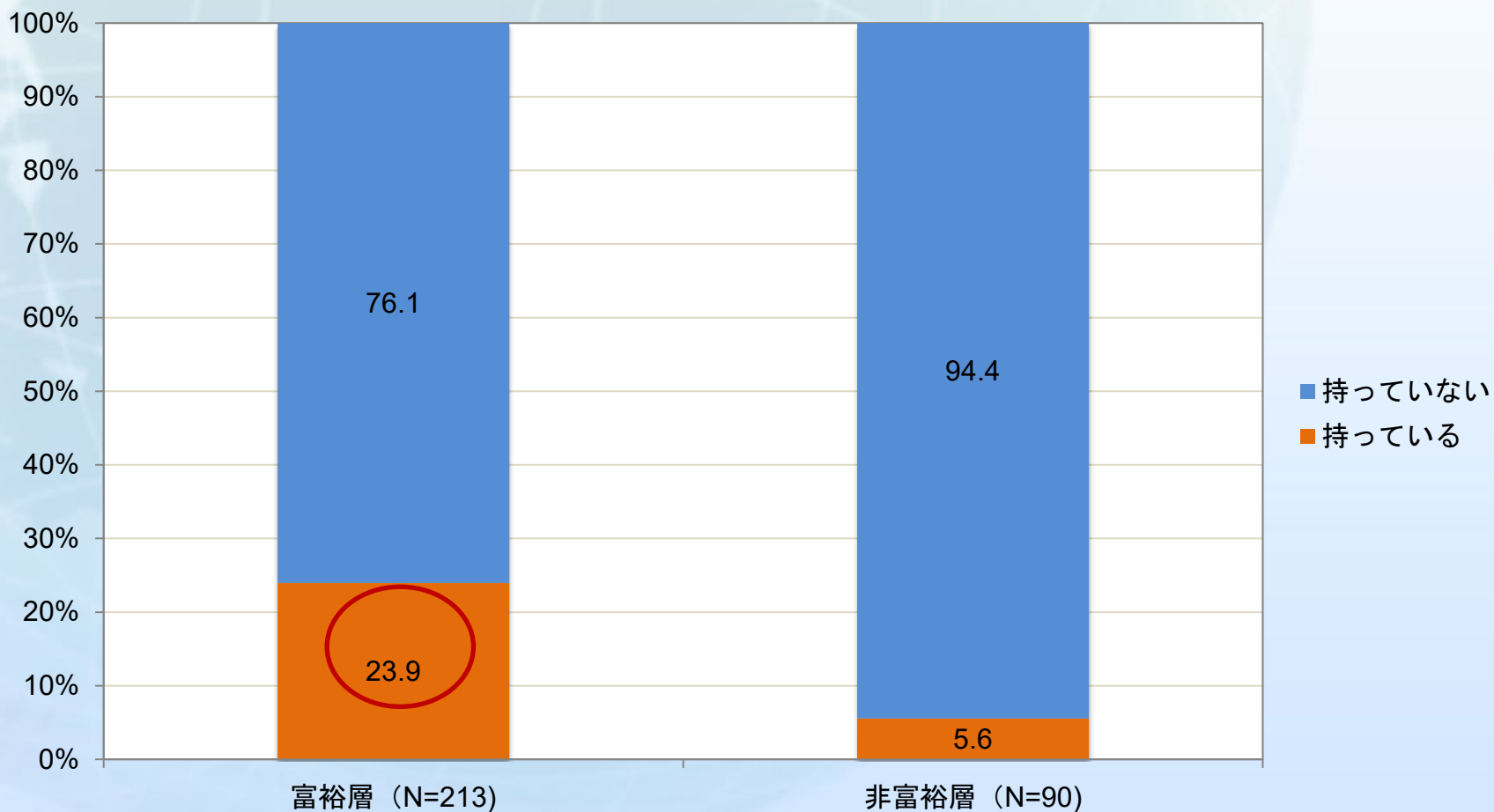
余暇の過ごし方としては休息、旅行、ネットが挙がっている。富裕層では旅行が多い。

Q 週末や休暇にあなたはどのようなことをしていますか？(OA⇒AC)



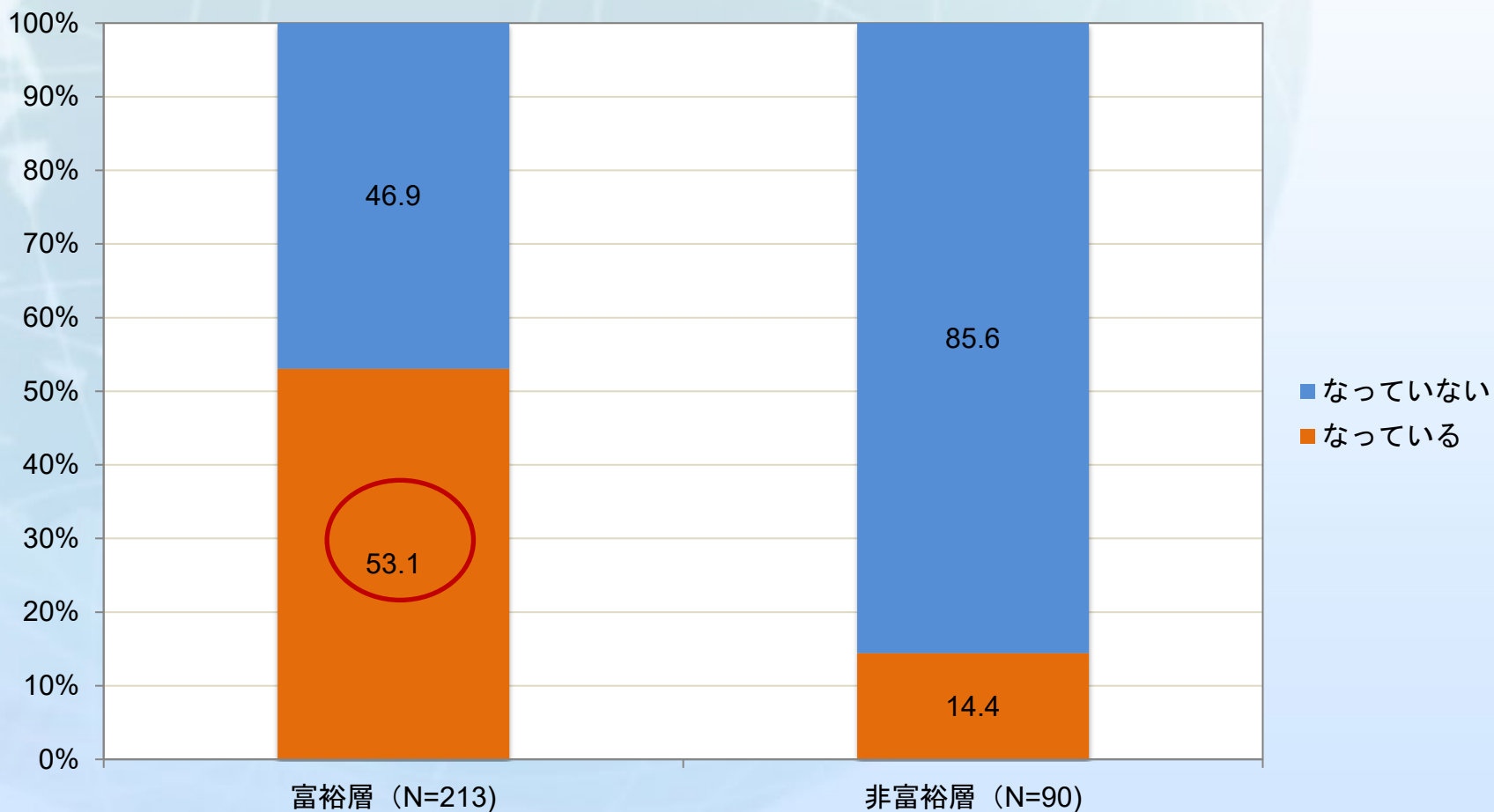
富裕層で会員権の保有者は2割強。

Q あなたはゴルフ会員権をお持ちですか？(SA)



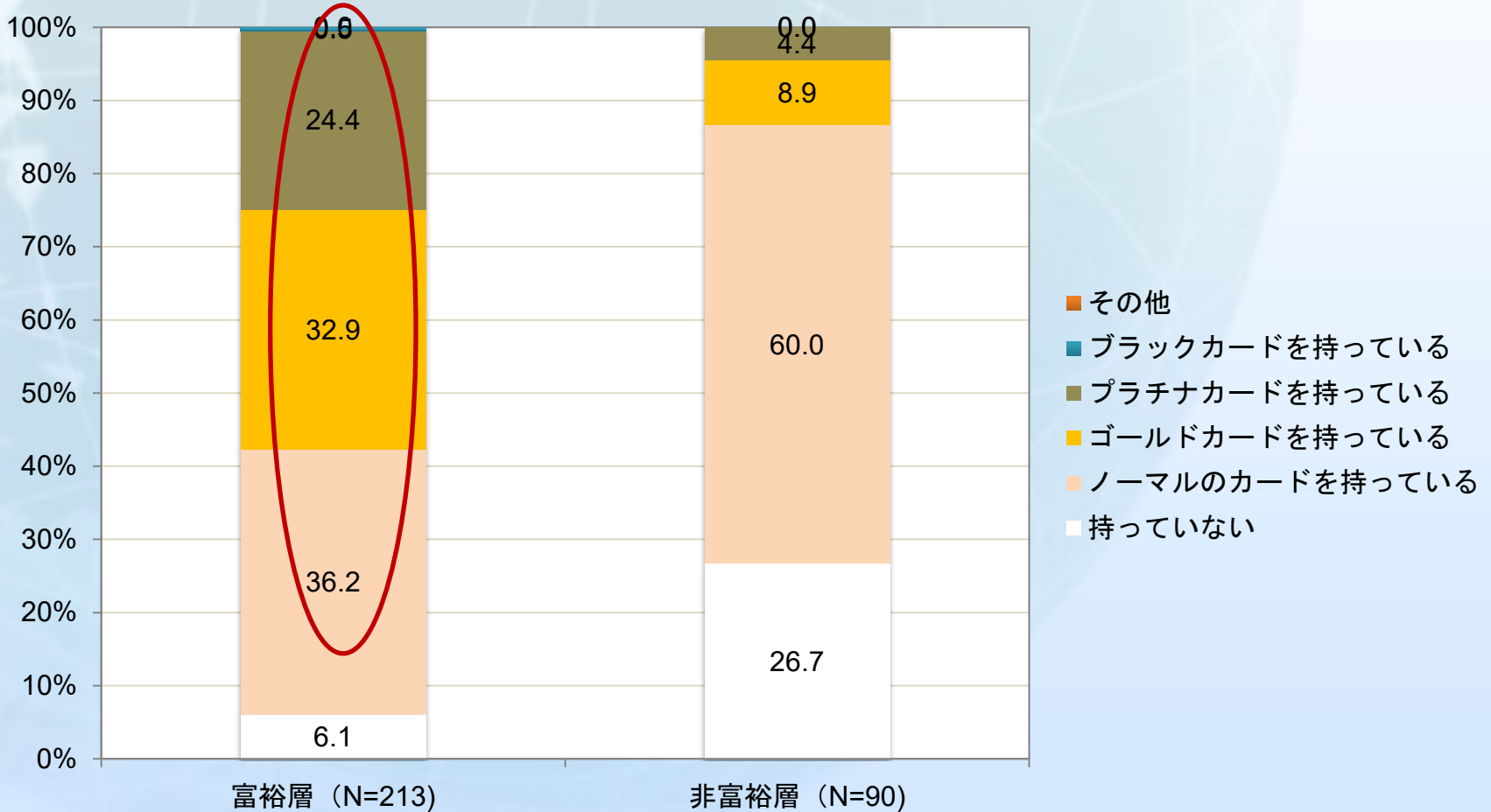
富裕層で会員になっているのは半数強。

Q あなたはスポーツクラブの会員になっていますか？(SA)



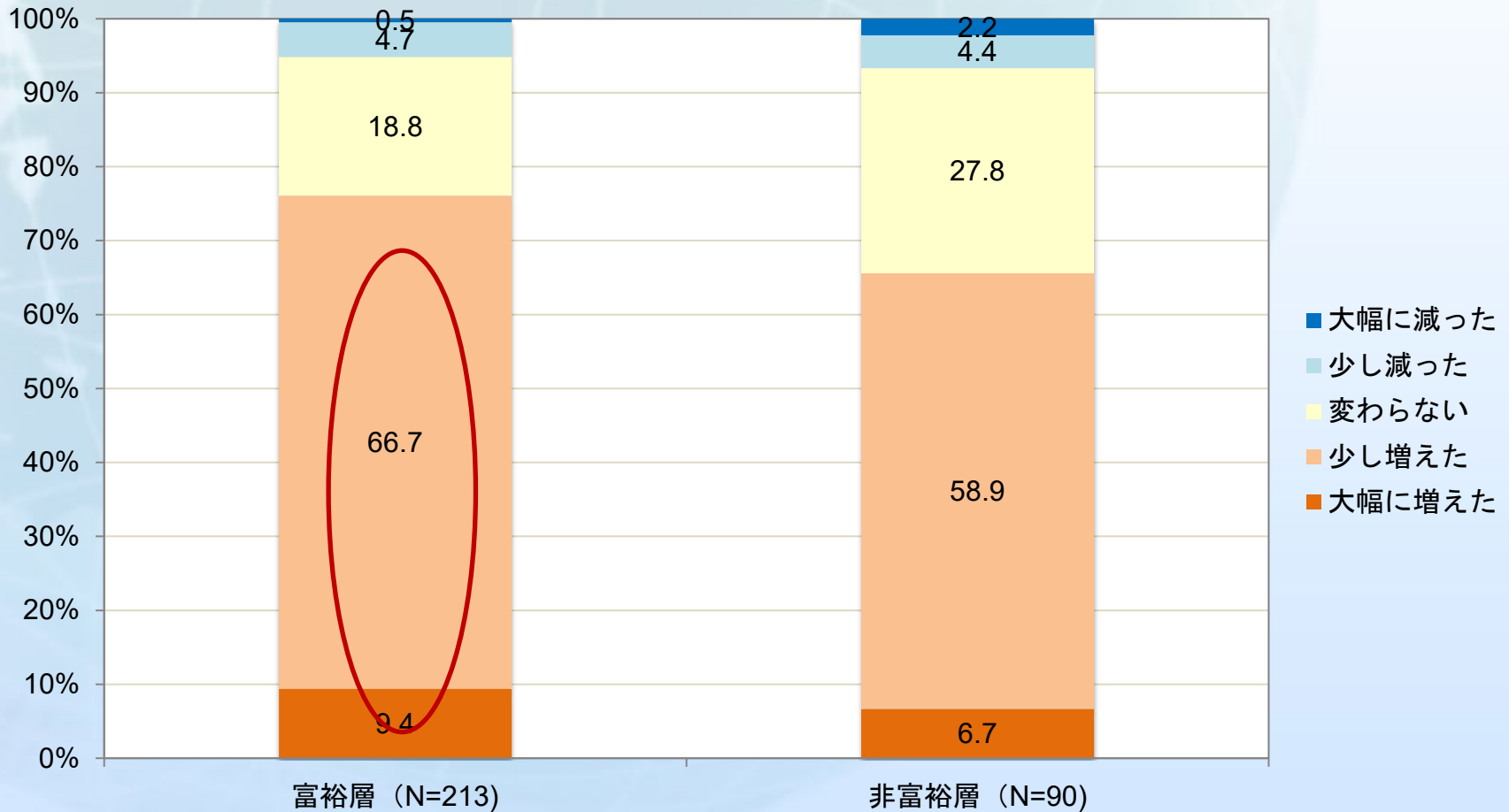
富裕層ではほとんどがカード保有。ゴールド以上が5割を超えている。

Q あなたはクレジットカードをお持ちですか？(SA)



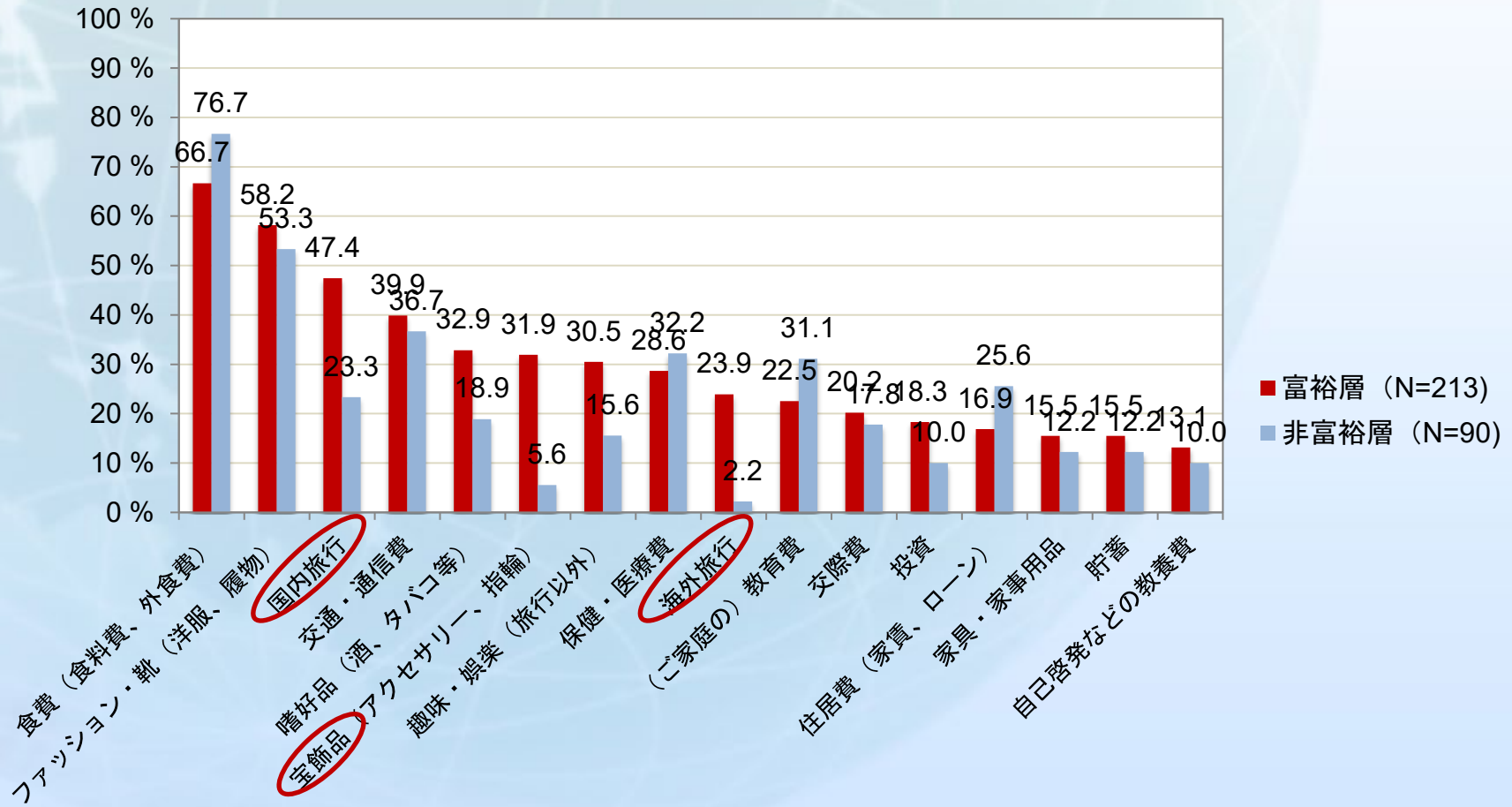
富裕層の7割強が昨年より所得増。

Q 昨年と比べ、今年の収入(世帯月収)は増えましたか？(SA)



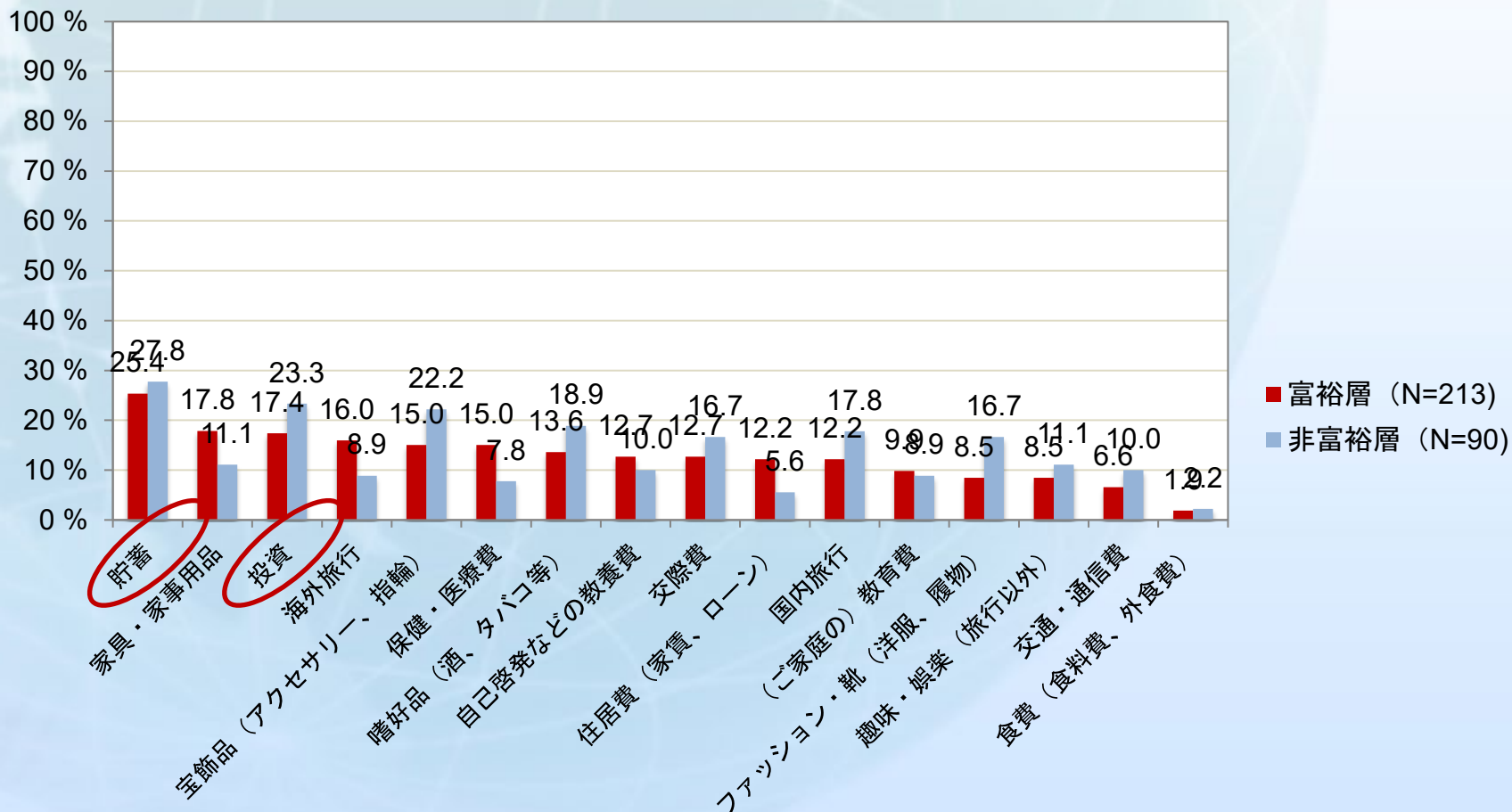
富裕層では旅行や宝飾品への支出を増やしている。

Q 次にあげる費用のうち、昨年と比べ支出が増えているものはありますか？ (MA)



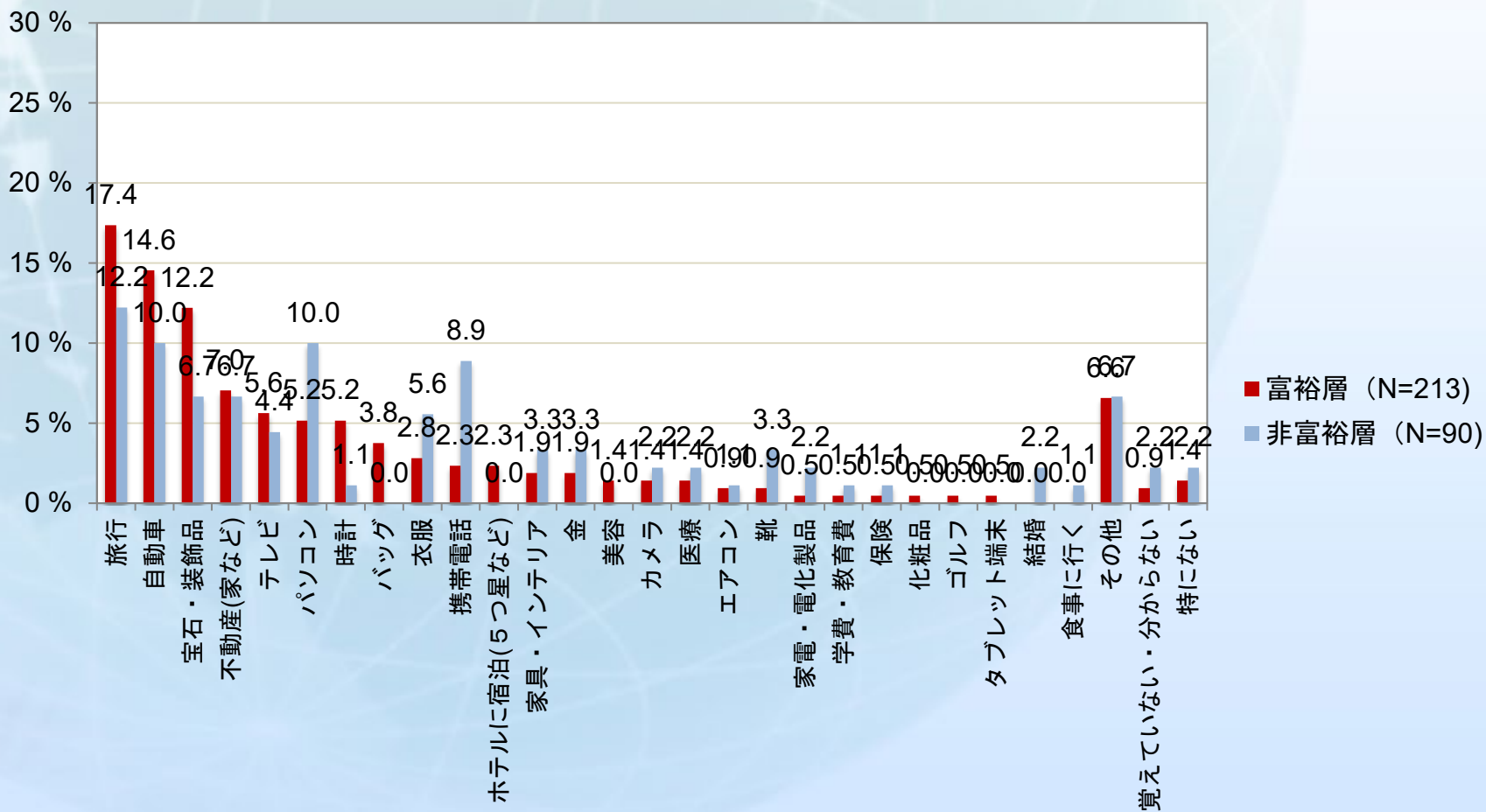
貯蓄や投資に対する支出を減らしている人が2割前後。

Q では逆に、昨年と比べ支出が減っているものはありますか？ (MA)



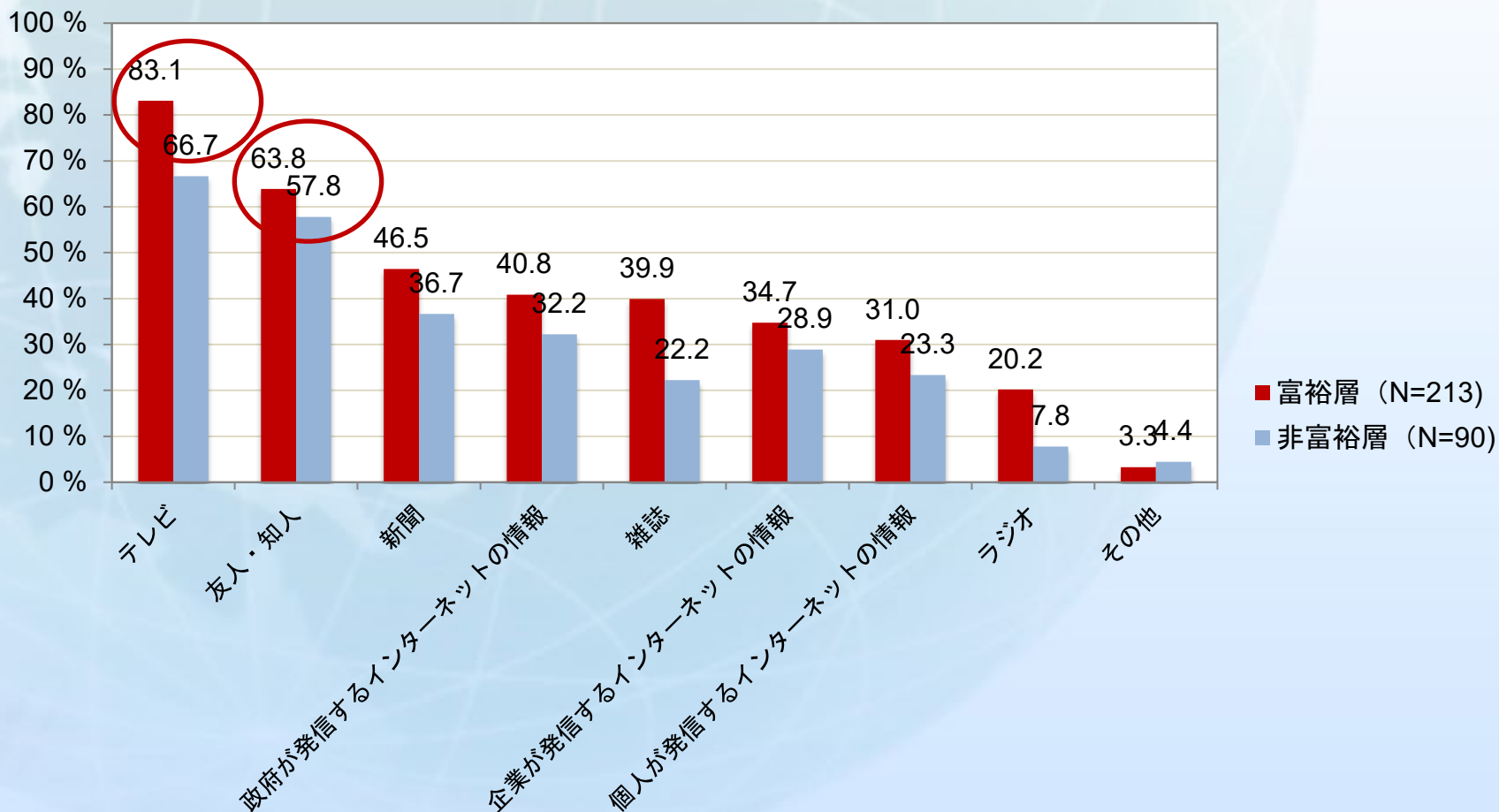
旅行、車、宝飾品が最も高額な消費。

Q あなたが過去1年に購入・利用した最も高額な商品・サービスは何ですか？(OA⇒AC)



テレビと口コミが中心的な情報源。

Q あなたが普段見聞きしている情報源の中で、重視しているものは何ですか？(MA)



普段とあまり変わらないが、企業が発信するネット情報がやや重視される傾向。

Q それではあなたが資産運用をする際に、重視している情報源は何ですか？(MA)

